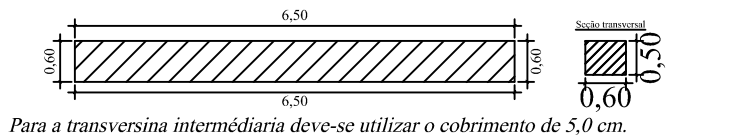
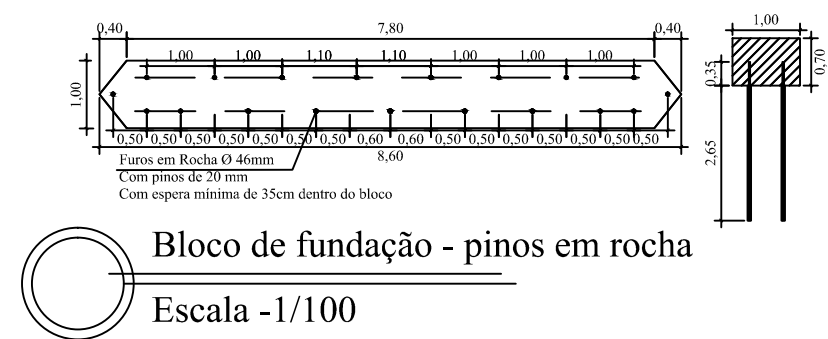


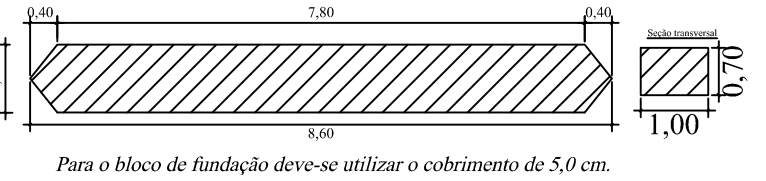
Transversina apoio
Escala -1/100



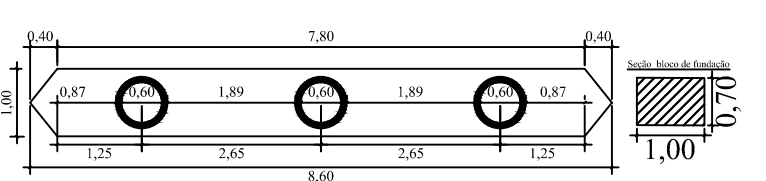
Transversina intermediária
Escala -1/100



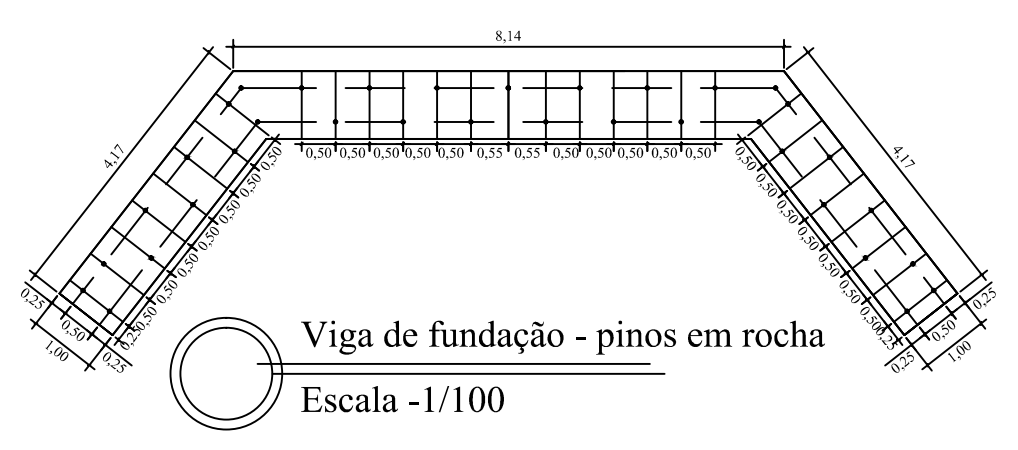
Bloco de fundação - pinos em rocha
Escala -1/100



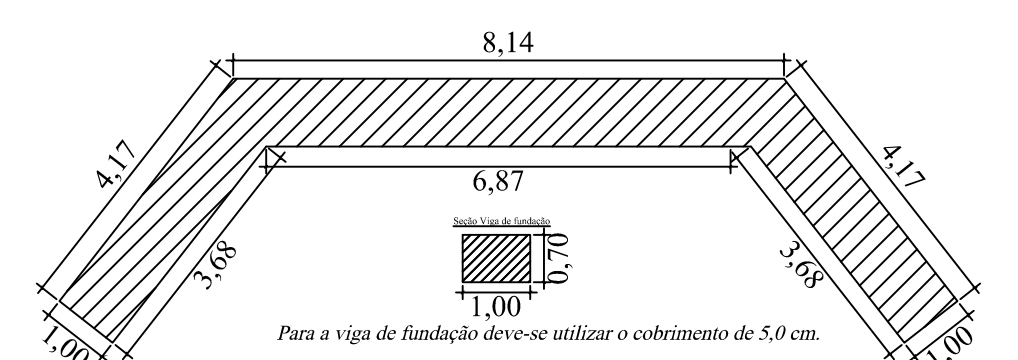
Bloco de fundação
Escala -1/100



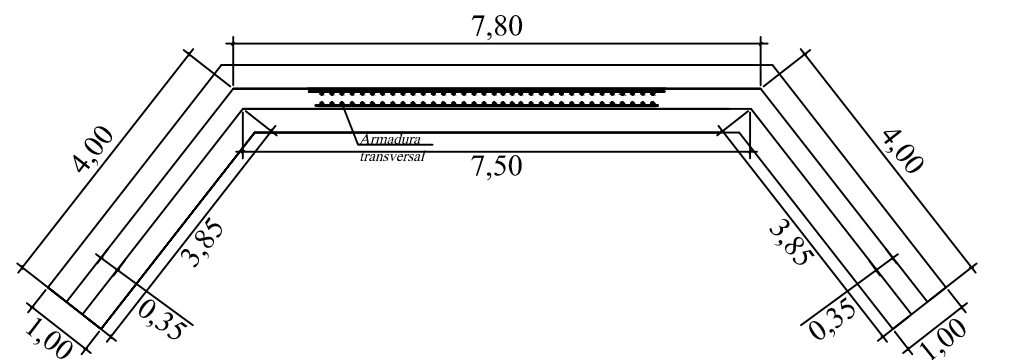
Localização pilares sobre bloco de fundação
Escala -1/100



Viga de fundação - pinos em rocha
Escala -1/100



Viga de fundação
Escala -1/75

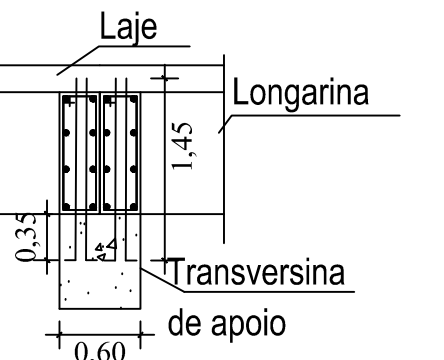


Posição das Armadura das Cortinas
Escala -1/100

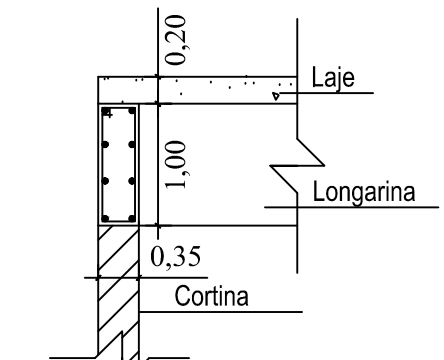
Nível da Estrutura Existente

2,65 m
35 cm
46 mm

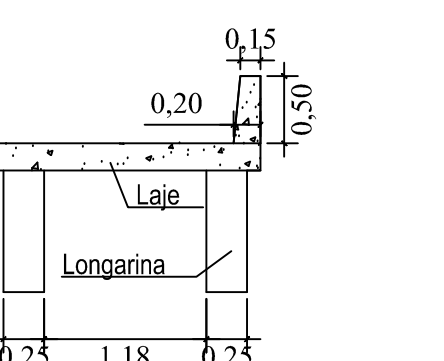
Detalhe Pinos de Fundação
Escala - sem escala



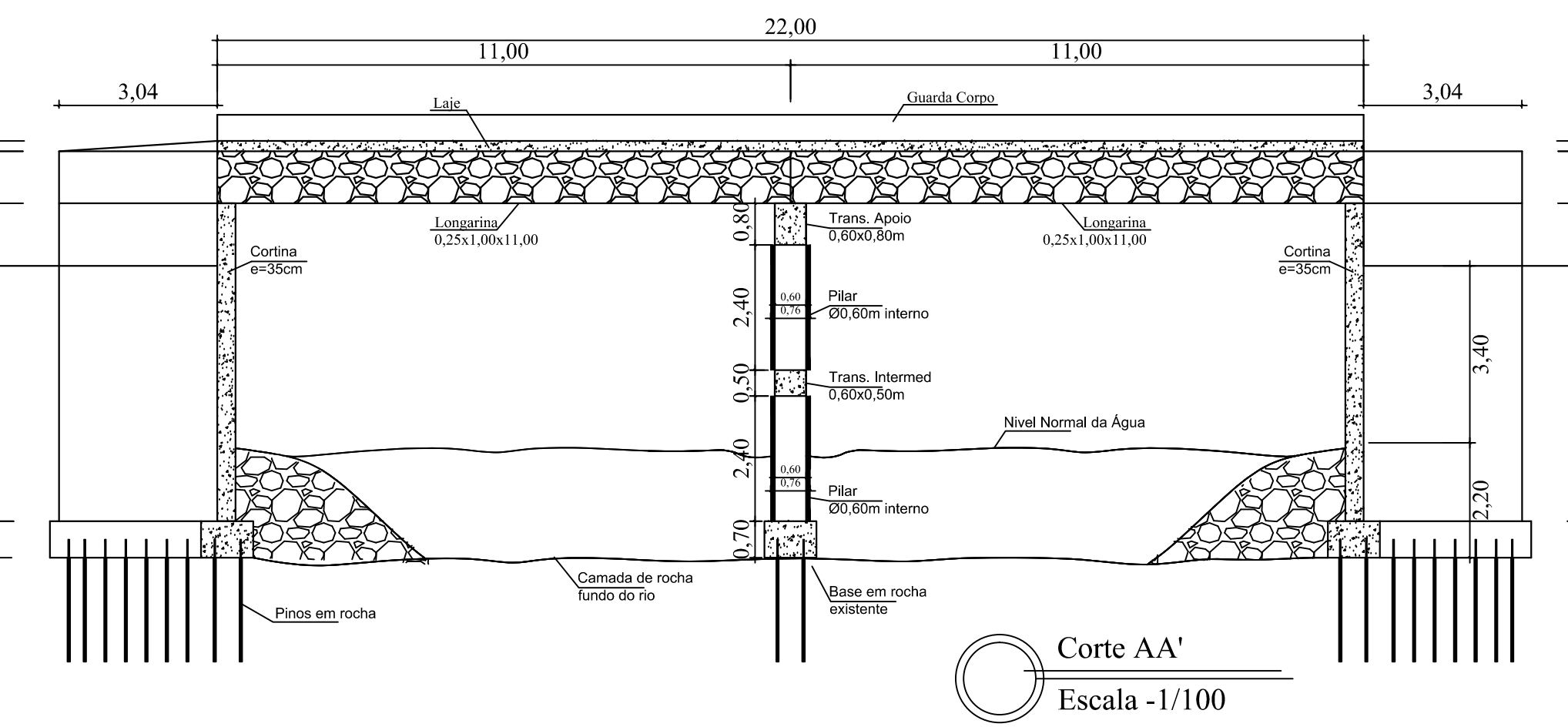
Viga de Fechamento Intermediária
Escala - sem escala



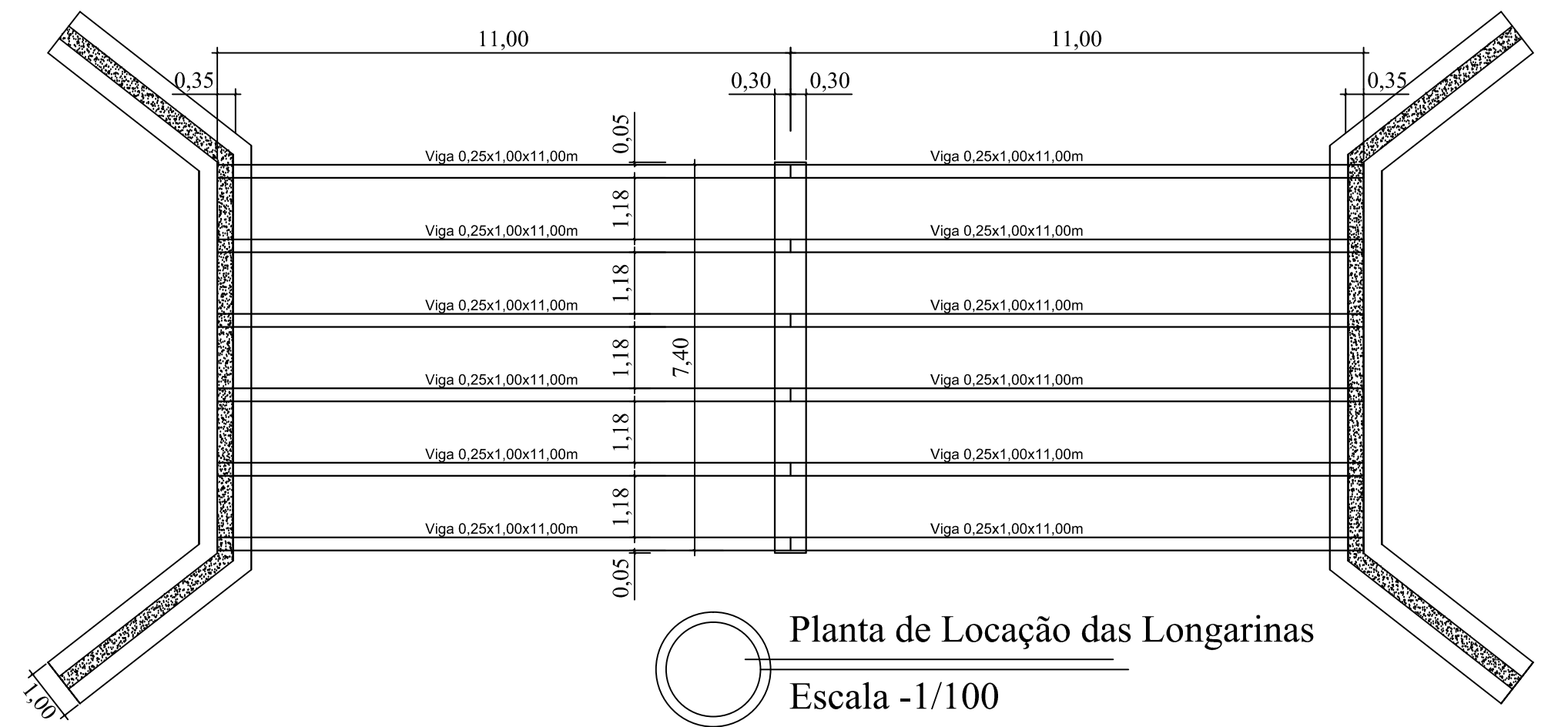
Detalhe Viga de Fechamento Entrada
Escala - sem escala



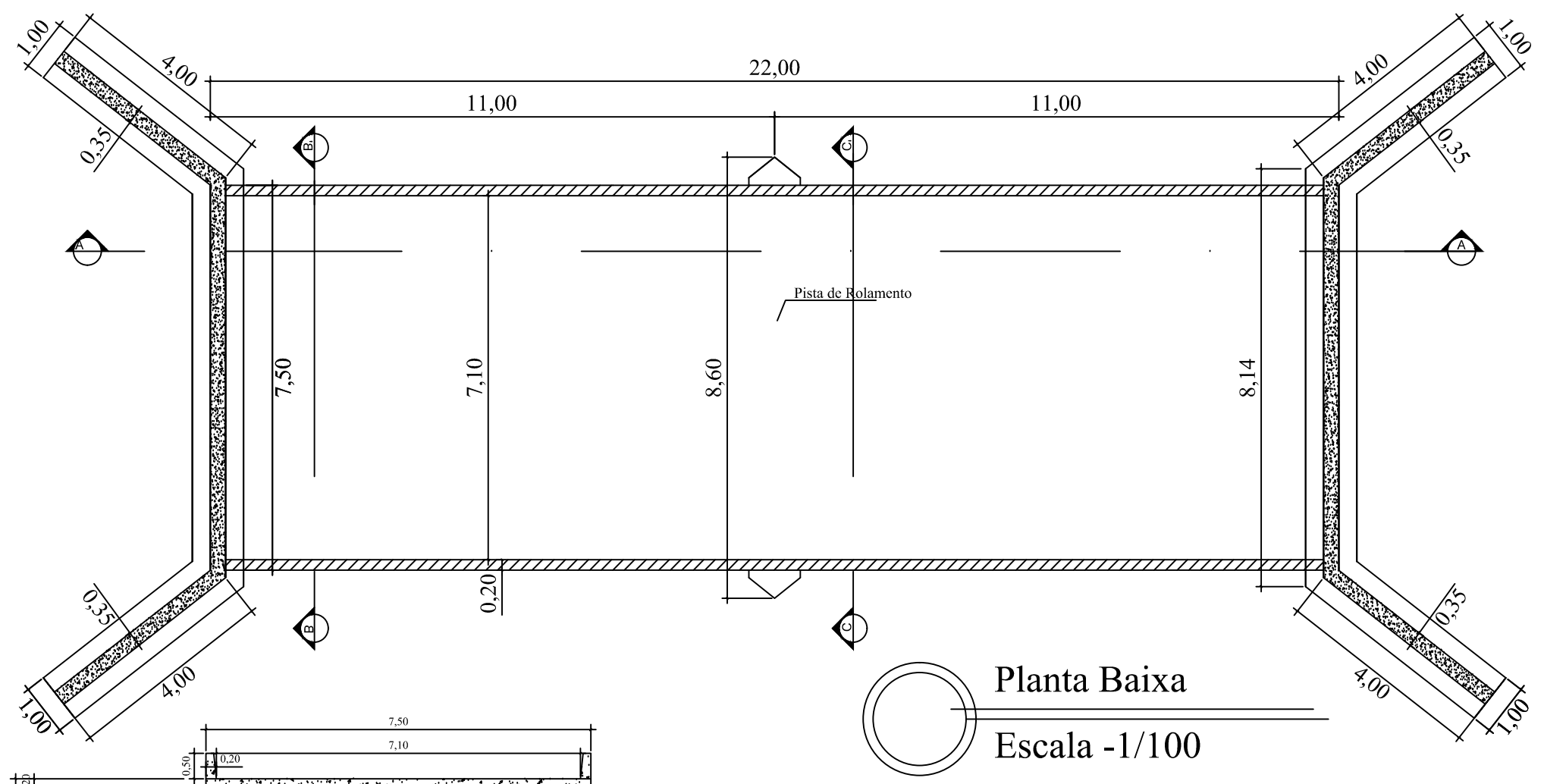
Detalhe Guarda Roda
Escala - sem escala



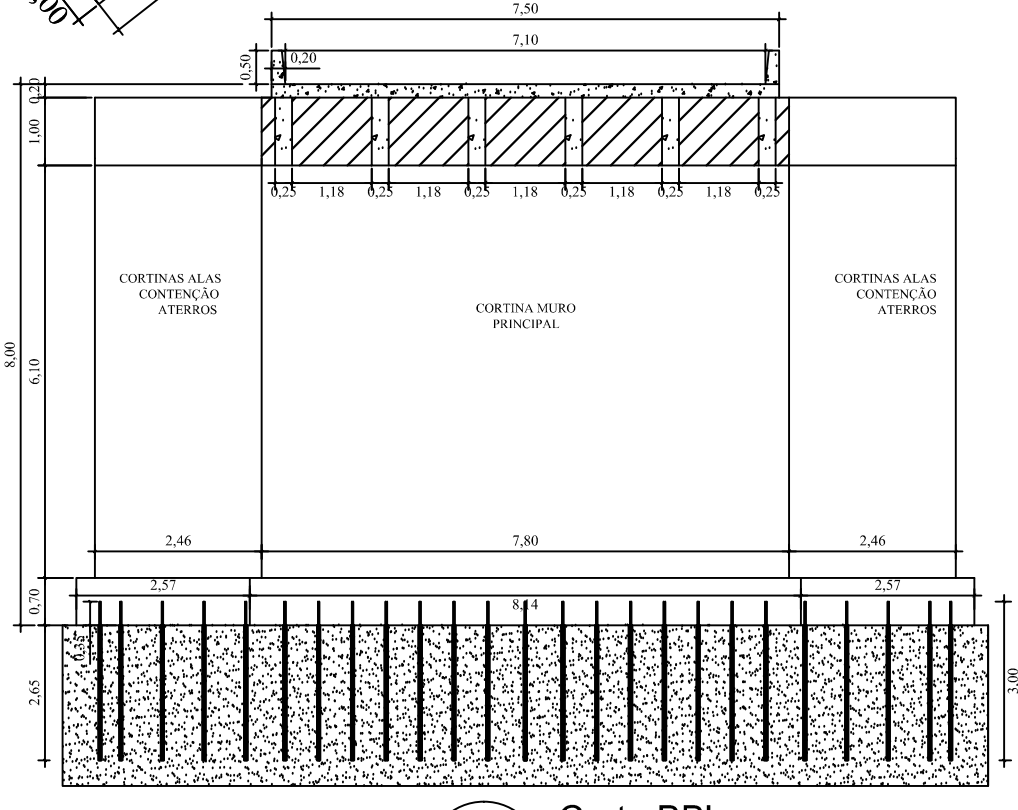
Corte AA'
Escala -1/100



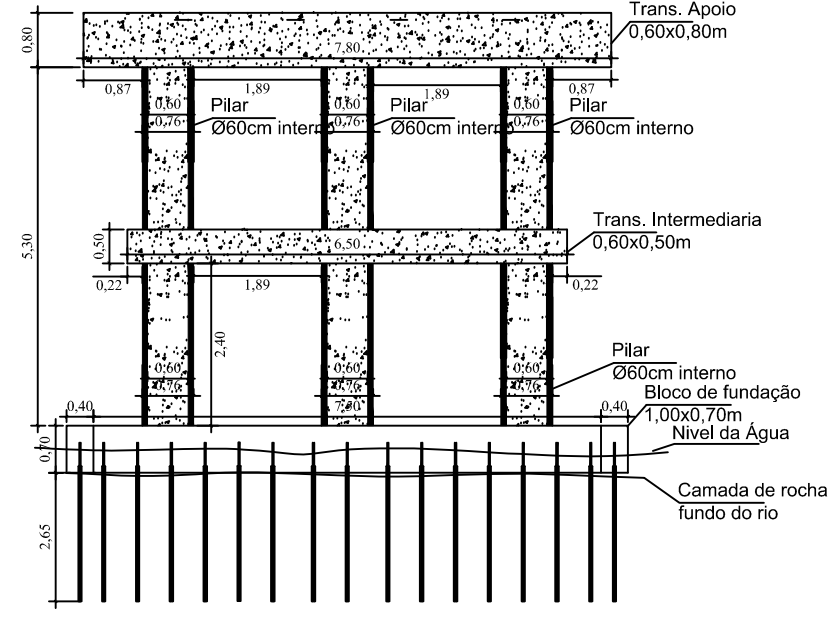
Planta de Localização das Longarinas
Escala -1/100



Planta Baixa
Escala -1/100



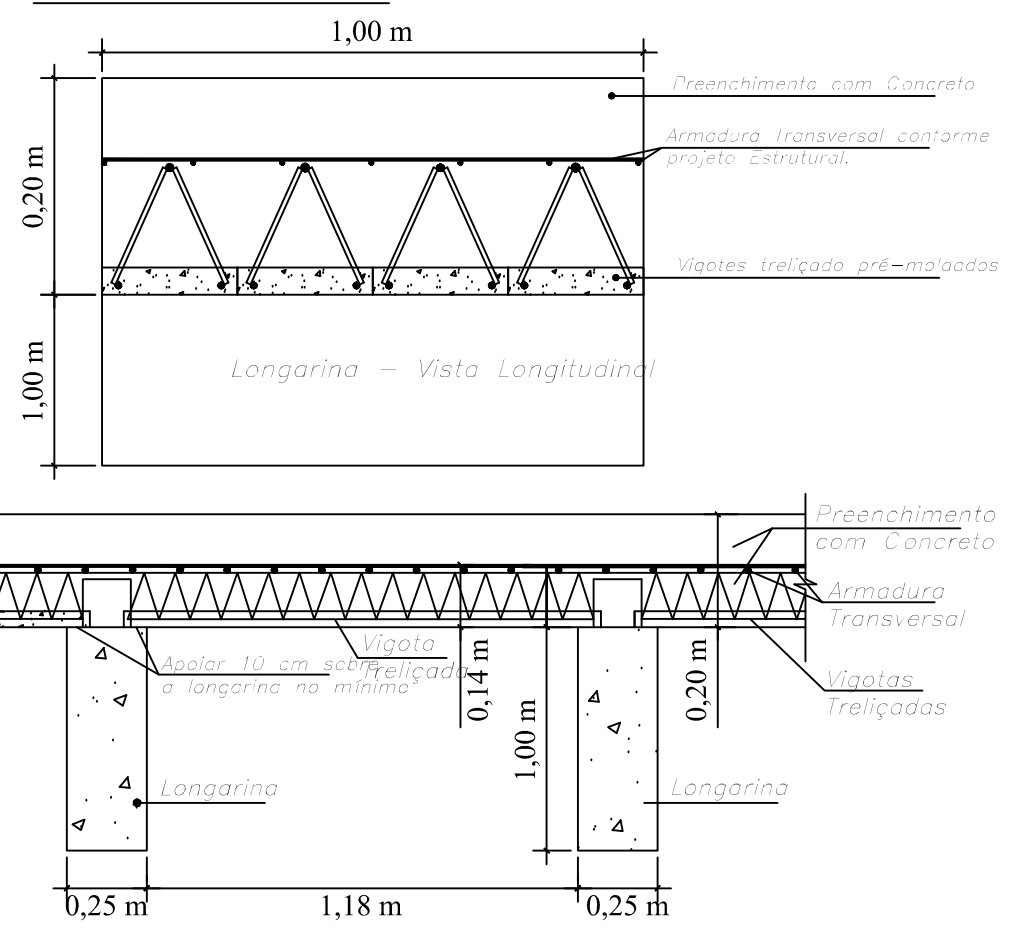
Corte BB'
Escala -1/100



Corte CC'
Escala -1/100

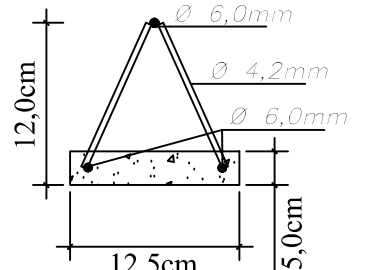
Nível da Estrutura Existente

Corte longitudinal detalhe viga sobre a longarina para tabuleiro sem Escala



Treliça T - 12R

- Ferragem banzo superior da laje = \varnothing 6,00mm
- Ferragem banzo inferior da laje = \varnothing 6,00mm
- Ferragem transversal(diagonais) da laje= \varnothing 4,2mm



As vigotas treliçadas devem ser apoiadas sobre as longarinas no mínimo de 10 cm, para que não ocorra escorregamento na hora da concretagem da laje.

Detalhe Vigotas treliçadas
Escala - sem escala

Detalhes das Armaduras VER PROJETO ESTRUTURAL

DESENHO DANIEL MERIGO		LOCAL SANTO EXPEDITO DO SUL / RS	
OBRA Ponte Rio Telheiro 7,50m x 22,00m		DATA Dezembro/2018	
LOCAL Coordenadas: 27° 53' 55,51" S - 51° 42' 33,63" O		MUNICÍPIO DE SANTO EXPEDITO DO SUL PREF. MUNICIPAL AMARILDO NEGRINI CNPJ: 90.484.296/0001-56	
CONTEÚDO PROJETO BÁSICO DE PONTE 7,50m X 22,00m		ÁREA TOTAL 165,00 m²	ESCALA Indicada
OS DIREITOS AUTORAIS DESTA PROJETO SÃO RESERVADOS, É PROIBIDO SUA REPRODUÇÃO, MODIFICAÇÃO, ALTERAÇÃO E/OU SUA UTILIZAÇÃO INDEVIDA. LEI 9968 Art. 25.		PLANTA 01	